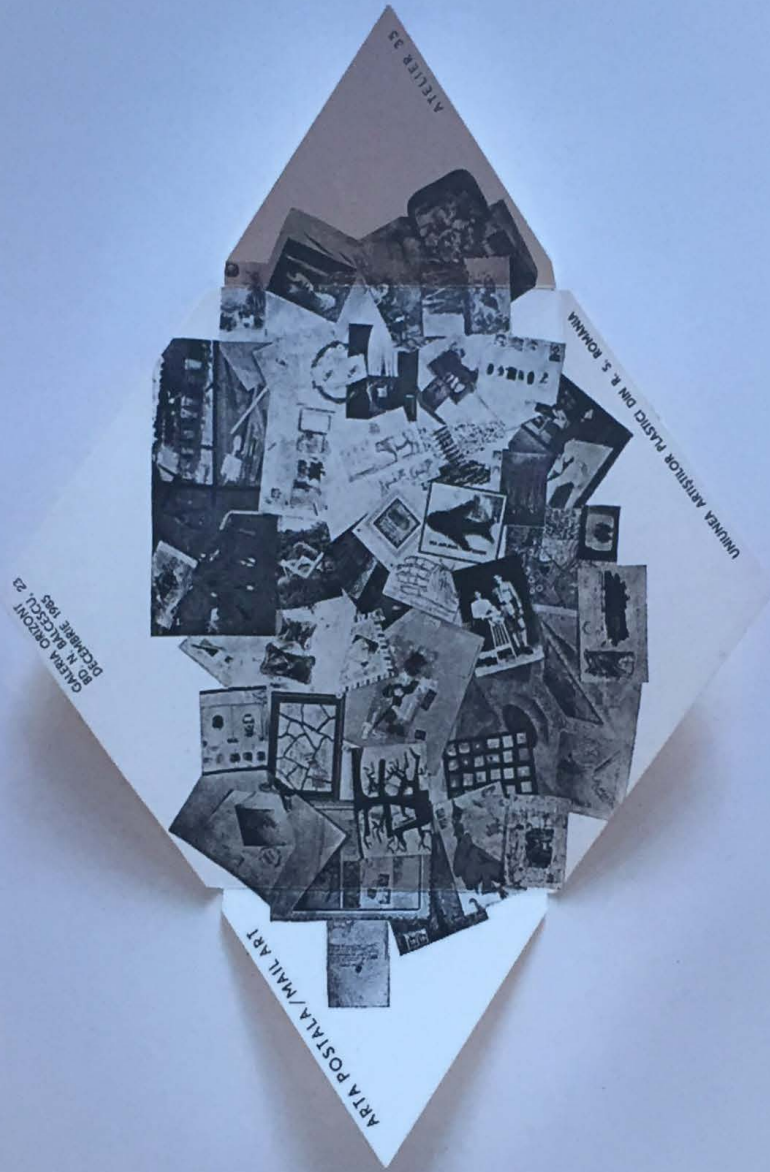


Revista — ARTA

arte vizuale visual arts

32 | 2018



Dosar **Artă Poștală | Mail Art**

PORTOFOLIU/ PORTFOLIOS **Calina Pandele-Yttredal, Edith Torony**
EXPOZIȚII ÎN ROMÂNIA/ EXHIBITIONS IN ROMANIA **Ioan Sbârțiu, Suport, Löwendal, Ciprian Mureșan, Marian Zidaru, Yael Efrati**
EXPOZIȚII INTERNAȚIONALE/ EXHIBITIONS ABROAD **Forensic Architecture, Expresionismul abstract în Europa de Est, Fabio Santacroce, Guggenheim Bilbao**

În lumea personajelor lui Löwendal

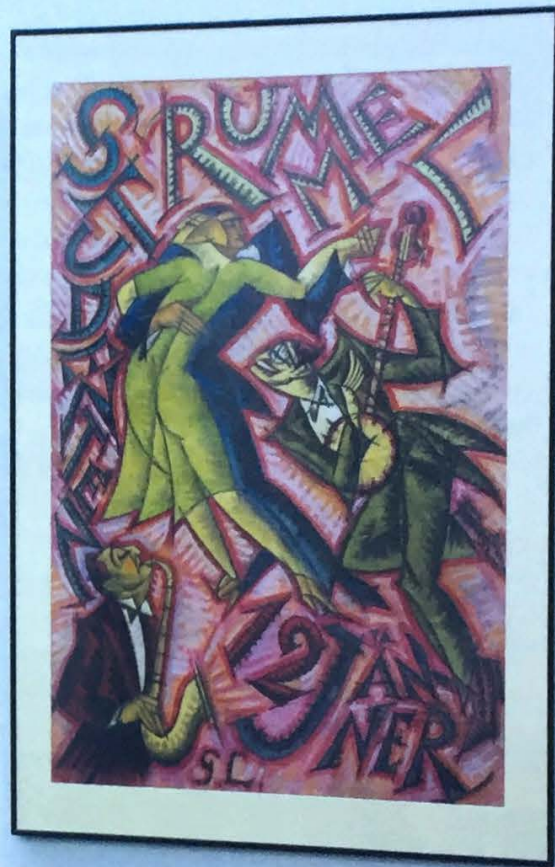
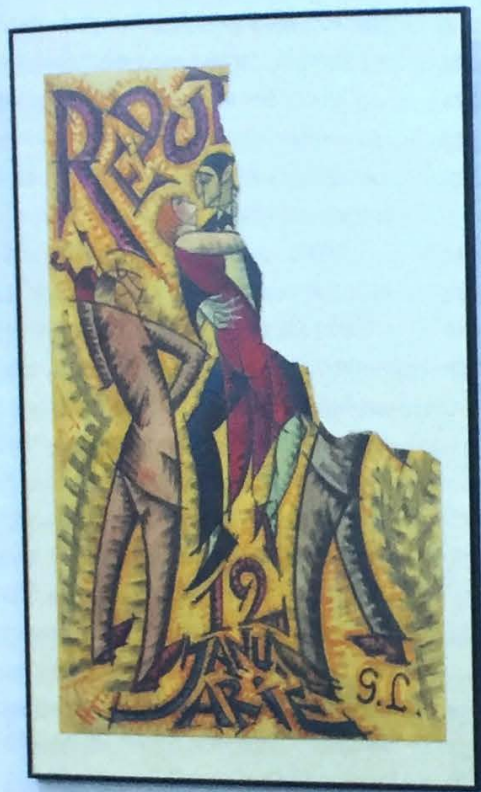
Text **Alexandra Chiriac**

În lumea personajelor lui Löwendal
Muzeul Colecțiilor de Artă,
Curatori: Ruxandra Demetrescu și Cristina Cojocaru
Expoziție realizată de Muzeul Național de Artă al României și Fundația Löwendal
în parteneriat cu Festivalul Național de Teatru.
13 octombrie–31 ianuarie 2018

Inside the World of Löwendal's Characters

Inside the World of Löwendal's Characters
Museum of Art Collections
Curators: Ruxandra Demetrescu and Cristina Cojocaru
Exhibition managed by the National Museum of Art
Romania and the Löwendal Foundation in partnership
with the National Theater Festival.
13 October 2017–31 January 2018

Imagini de ansamblu din expoziția *În lumea personajelor lui Löwendal*, Muzeul Colecțiilor de Artă, 2018. Credite foto: Fundația Löwendal.
Images from the exhibition *Inside the world of Löwendal's characters*, Museum of Art Collections, 2018.
Photo credits: Löwendal Foundation



George Löwendal (1897–1964), un emigrant din Rusia revoluționară a cărei carieră artistică s-a desfășurat la București și Cernăuți, nu este deocamdată un nume consacrat al avangardei românești precum Marcel Iancu sau M.H. Maxy. O expoziție recentă la Muzeul Colecțiilor de Artă îi semnaleză însă locul semnificativ în cadrul mișcării moderniste. În cadrul acestui eveniment, care a marcat 120 de ani de la nașterea artistului, au fost expuse 120 de

en

Characters in search of an author

George Löwendal (1897–1964), an émigré from revolutionary Russia whose artistic career unfolded in Bucharest and Cernauti, is not yet a household name of the Romanian avant-garde in the same way as Marcel Iancu or M.H. Maxy.

lucrări care evidențiază cariera variată a lui Löwendal. Intitulată În lumea personajelor lui Löwendal, expoziția a căutat să surprindă personajele care populează arta lui Löwendal, de la persoanele reale care au servit ca model pentru portretele sale până la figurile fictive din scenografiile sale de teatru. În același timp, ne-a fost dezvăluit Löwendal în sine, probabil un personaj și mai interesant decât creațiile sale, datorită unei doze de automodelare evidentă din fotografiile în care se prezintă cu vervă și umor. Scopul curatorilor, Ruxandra Demetrescu și Cristina Cojocaru, a fost să expună diversitatea realizărilor acestui artist multitalentat, de la scenografiile pentru teatrul de avangardă până la portretele de factură expresionistă sau lucrările în stil socialist-realist. Expoziția a fost de asemenea bogată în materiale documentare, dezvăluind multiple fațete ale artistului și ale vieții sale, inclusiv fotografii ale unor lucrări care s-au pierdut.

Varietatea abordărilor stilistice ale lui Löwendal este impresionantă, dar poate nu chiar surprinzătoare, având în vedere probabilitatea expunerii sale la arta aripei neo-primitiviste a avangardei rusești. Utilizarea culorilor vibrante și a stilizării formelor, combinate cu măiestrie în schițele sale pentru producția avangardistă a Căsătoriei lui Gogol, se inspiră din tradițiile populare ale Rusiei, la fel cum mai târziu interesul său pentru Bucovina rurală duce la o serie de portrete țărănești aproape fotorealiste. Löwendal este la fel de îndemânat în reprezentarea modernității urbane, fie într-o serie de afișe care emană spiritul monden al erei jazzului, fie în schițele de un constructivism complet abstract realizate pentru piesa *R.U.R.*, celebra dramă cu roboți a lui Karel Čapek. Teatralizarea propriei personalități este de asemenea în concordanță cu aspectele performative ale avangardei, reamintind de exemplu de fotografiile autoregizate ale futuriștilor ruși cu chipuri pictate și recuzite bizare. Dacă semnificația acestei expoziții retrospective constă în evidențierea versatilității lui Löwendal, viziunea sa artistică inovatoare ar beneficia în viitor printr-o alăturare mai concretă la colegii săi de avangardă din Europa de Est și de Vest, pentru a-și revendica locul binemeritat. •



Imagini de ansamblu din expoziția *În lumea personajelor lui Löwendal*, Muzeul Colectiilor de Artă, 2018. Credite foto: Fundația Löwendal.
Images from the exhibition *Inside the world of Löwendal's characters*, Museum of Art Collections, 2018. Photo credits: Löwendal Foundation

en
However, a recent exhibition at the Museum of Art Collections stakes his claim as an artist of great talent and significance within the modern movement. 120 works highlighting Löwendal's varied career were displayed during this event which marked the 120th anniversary of his birth. Entitled *Inside the World of Löwendal's Characters*, the exhibition sought to capture the characters that populate Löwendal's art, from the real sitters of his portraits to the fictional figures in his stage designs. In doing so, it also revealed Löwendal himself, probably an even more intriguing character than his creations, and perhaps an equally self-fashioned one, as attested to by the photographs in which he poses with humour and panache. The aim of the curators, Ruxandra Demetrescu and Cristina Cojocaru, was to uncover the diverse accomplishments of this artistic polymath, from his avant-garde theatre and poster designs to his expressionist-style portraits and even his later works of a socialist-realist faction. The display was equally rich in documentary material, revealing multiple facets of the artist and his life, and even photographs of lost works.

Löwendal's diversity of stylistic approaches is impressive, but perhaps not so surprising considering his likely exposure to the neo-primitivist tenets of the Russian avant-garde. The artist's use of colour and stylisation, which so happily combine in his designs for an avant-garde production of Gogol's *Marriage*, draw from the folk traditions of Russia just as his interest in rural Bucovina later leads to a series of almost photorealist peasant portraits. He is equally at ease with urban modernity, in a series of posters that epitomise the spirit of the jazz age, or in the entirely abstract constructivist designs for Karel Čapek's influential robot drama *R.U.R.* Similarly, the theatricalisation of his own persona is also in line with the performative aspects of the avant-gardes, recalling for instance the staged photographs of the Russian futurists with props and painted faces. If the strength of this retrospective exhibition lies in highlighting Löwendal's versatility, his artistic vision, innovative in many respects, would benefit greatly in the future from being considered alongside his avant-garde peers, from Eastern as well as Western Europe, so that he may regain his well-deserved place. •

Translated by Alexandra Chiriac